

# Emax dragluckor

## Dragluckor

### Dragluckor till avgasrör.

- Ökad luftmängd = minskad risk för kondens
- Nytt förbättrat utförande



Ökad luftmängd = minskad risk för kondens

Emax ger väsentligt ökad luftmängd i avgaskanalen. Den ökar därmed fuktupptagningen. Resultatet blir minskad risk för kondensskador.

**Emax Standard för inmurning**  
RSK 885 25 30

Typ KZR komplett med inmurningsram.

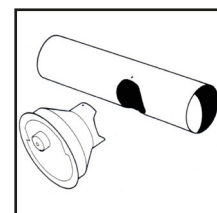
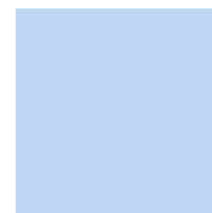
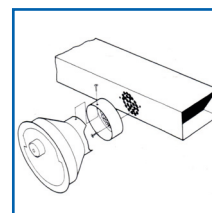
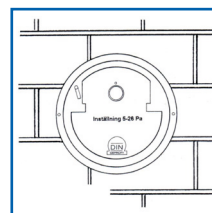
**Emax Universal – RSK 885 25 29**

Består av draglucka KZR diameter 152 mm, anslutningsstuts med anslutningsdiameter 100 mm samt adapter diameter 100 mm.

Kan monteras på alla rektangulära och cylindriska avgasrör med diameter 100-150 mm, vid såväl vertikal som horisontell förläggning.

Nu även för fasta bränslen

Nytt förbättrat utförande för anläggningar med olja, gas och fasta bränslen. Samma lucka används för alla utföranden.



# Emax dragluckor

## Dragluckor

### Tekniska Specifikationer:

#### Max-temperatur

draglucka: +400°C

Inställning: 0,05 - 0,26 mbar (5-26 Pa)

Material draglucka: Förzinkad stålplåt

#### Dragluckans

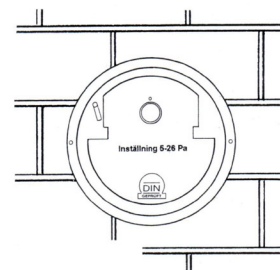
infästningsdiameter: 152 mm

### Montering och inställning

#### Montering

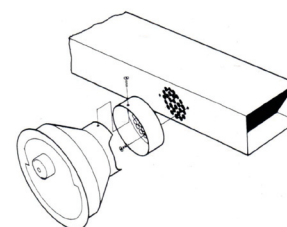
##### **Så här monterar du Emax Standard för inmurning.**

Gör en öppning i murverket för inmurningsramen ovanför rökrörets anslutning. Mura in ramen i öppningen. Se här till att fästhålerna för dragluckan kommer vågrätt. Skruva fast dragluckan med två fästskruvar.



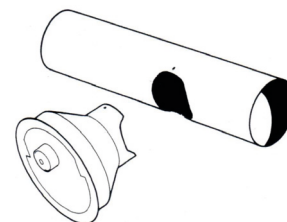
##### **Så här monterar du Emax Universal vid rektangulära rökrör**

Fäst adaptern för anslutningsstutsen på lämplig plats på avgasröret med hjälp av plåtskruv. Borra ett antal hål genom adapter/rökrör enligt skissen. Fäst anslutningsstutsen i adaptern med plåtskruv. Fäst dragluckan med ram i anslutningsstutsen med de två medföljande fjädrarna som hakas fast i hål på drag-luckan och stutsen.



##### **Så här monterar du Emax Universal vid cylindriska avgasrör.**

Anpassa anslutningsstutsen till avgasröret. Stutsen är vid leverans klar för anslutning till avgasrör diameter 100 mm. Vid större avgasrör anpassas stutsen lätt genom klippning och bockning. Märk ut stutsens placering på avgasröret. Ta upp hål – ett stort eller flera små – i avgasröret. Fäst stutsen i avgasröret med plåtskruvar. Fäst dragluckan med ram enligt ovan. Se till att luckan arbetar vågrätt.



#### Inställning

Inställning ska alltid ske vid varmt rökrör – när anläggningen är i full drift. Dragluckan är inställbar vid undertryck i skorstenen mellan 0,05 och 0,26 mbar (5 – 26 Pa). Vrid inställningsratten så att dragluckan står något öppen. Vid lågt undertryck ställs motvikten in närmare luckan. Emax fungerar nu perfekt vid alla driftförhållanden.